

solutioninfo

DocuWare para equipos de proyectos

Datos de proyecto bajo control; en cualquier momento y lugar

DocuWare almacena todos los documentos en un archivador central. Los empleados pueden acceder al material en segundos, desde cualquier lugar, sea cual sea el formato de los datos. Los cambios en documentos pueden verse de inmediato. Con DocuWare los proyectos pueden llevarse a cabo de manera efectiva y con menor presupuesto.

■ Trabajo a contrarreloj

Los ciclos de productos son cada vez más rápidos. El diseño de automóviles y electrodomésticos cambia constantemente. Los productos farmacéuticos, que antes tardaban doce años en desarrollarse, ahora se crean en una media de siete años. Las casas aparecen en el entorno con una rapidez increíble. No cabe duda de que el "tiempo de comercialización" se ha convertido en un factor competitivo muy importante.

■ La importancia de los datos

Planificar proyectos con buen ritmo, de manera efectiva y sin errores es sumamente importante. En ocasiones, un único error grave puede hacer que una compañía se encuentre en números rojos. Administrar y archivar la documentación importante de proyectos es una necesidad ineludible.

El personal que participa en un proyecto necesita acceder a documentos, sea cual sea el formato original. Pueden ser cartas, mensajes de correo electrónico, resúmenes de temas tratados en reuniones, registros de contabilidad, listas de componentes, dibujos CAD o fotografías. Esta colección de docu-

mentos se modifica diariamente y se añaden nuevos registros. Un único proyecto puede terminar ocupando varios archivadores. Los documentos en papel suelen perderse entre las oficinas externas, plantas de producción, laboratorios o áreas de construcción; estancados entre un montón de faxes, mensajes o en centros de digitalización. E incluso si una empresa ha hecho todo lo posible por almacenarlos en la red, los empleados suelen tener problemas para abrirlos o usarlos en su ubicación porque no disponen de la versión correcta del software.

■ Información actualizada o la competencia gana

También hay que tener en cuenta el problema de las versiones: se ha encontrado un documento pero el usuario no está seguro de que sea el más actual que necesita para pasar al siguiente paso. Hay una gran posibilidad de que se generen errores y se produzcan gastos adicionales. Y si además se incumple un contrato con el cliente por ello, éste dice „adiós" y la competencia gana un punto.



Ventajas de DocuWare

- Acceso desde cualquier ubicación
- Todos los datos de proyecto están disponibles con un solo clic
- Acceso en tiempo real, sea cual sea el origen de datos
- Conocimiento del nivel de información de cada empleado mediante sellos
- Flujos de trabajo avanzados con el uso de sellos
- Procesos transparentes

DocuWare - software para la gestión documental integrada

DocuWare automatiza los procesos empresariales mediante la gestión de cualquier tipo de documento, independientemente de su formato u origen, en un archivador central, sean registros, cartas, listas, informes, archivos o correos electrónicos. Con DocuWare estos documentos se pueden capturar, indexar, archivar, visualizar, editar, imprimir y enviar por correo electrónico o fax. Con la ayuda de Internet, los usuarios designados pueden acceder a este archivador central desde cualquier lugar del mundo.

■ Falta información del proyecto

El trabajo está paralizado. El motivo: un detalle de la construcción no está claro, y el documento correspondiente ha desaparecido. ¿La razón? El documento en papel no se encuentra en la oficina. O no es posible encontrarlo en la red. O se ha encontrado, pero es imposible abrirlo. ¿El resultado? El proyecto se retrasa y se generan costes inesperados.

Toda la información con un clic

Con DocuWare, toda la documentación del proyecto se almacena en un archivador central de documentos. Los documentos en papel se escanean y se administran junto con el resto de documentos electrónicos; contratos, protocolos, mensajes de correo electrónico, dibujos, archivos CAD, fotografías; cualquier tipo de archivo. Los empleados pueden acceder a todos los documentos con facilidad y en todo momento. Y no es necesario tener instalados los programas con los que se crearon los documentos originales para poder verlos.

■ La lucha por mantener la coherencia

Mantener la coherencia de los datos es un auténtico desafío para los equipos de proyectos que trabajan en diferentes ubicaciones. Los cambios realizados en los archivos no se sincronizan regularmente con las ubicaciones externas y los usuarios móviles no siempre tienen acceso a los documentos almacenados en la oficina central. El resultado: es muy probable que se produzcan errores y que éstos afecten a las fechas de entrega.

Manténgase al día... en todo el mundo

Incluso con la versión básica, los empleados autorizados pueden usar un cliente DocuWare para trabajar de manera remota desde cualquier lugar del mundo. Pueden usar la conexión a Internet para acceder a documentos almacenados en la oficina central en tiempo real y apro-



vechar todas las funciones del programa; de manera segura y fiable. Los archivadores electrónicos de diferentes ubicaciones pueden sincronizarse a la perfección. Con las opciones detalladas puede determinar qué documentos almacenados en la oficina central deben sincronizarse automáticamente durante la noche con documentos guardados en otros archivadores de otras oficinas o lugares de trabajo. Se pueden sincronizar ordenadores portátiles de la misma manera. De este modo, todos los miembros de un equipo de proyecto trabajan con el mismo material, incluso cuando no disponen de conexión. Trabajo en equipo que funciona. Podrá observar cómo los proyectos se llevan a cabo de manera efectiva.

■ Controlar la información a la que acceden los usuarios

Incluso cuando algunos empleados tienen acceso a la documentación más actualizada, a veces no lo saben. Los cambios importantes simplemente se pasan por alto. El resultado: la compañía sufre las consecuencias de la falta de comunicación y se reduce la competitividad.

Transparencia total

Con DocuWare, puede saber al instante qué miembros del equipo han leído un documento y en qué momento. Los

sellos electrónicos proporcionan la información. Gracias a ellos, podrá saber siempre a qué información acceden los empleados y con qué versiones de los documentos trabajan. Gracias a esta transparencia puede evitar errores, ahorrar tiempo y ajustarse al presupuesto inicial.

■ Lagunas en la documentación

Supongamos que se ha interpuesto una demanda contra su empresa y necesita presentar toda la documentación referente al desarrollo de un área de construcción, por ejemplo. Por desgracia, descubre que le falta mucha información. El resultado: la compañía pierde el juicio.

Sin lagunas y con total seguridad

Con DocuWare, puede acceder a documentos de forma organizada durante muchos años, incluso si se crearon con programas que ahora han quedado obsoletos. Es la protección que necesita para cualquier litigio jurídico.

Visión general:

beneficios de DocuWare

- Acceso en tiempo real a los datos desde cualquier lugar del mundo
- La información puede recuperarse sea cual sea el formato y el origen de los datos
- Estructura simple de equipos de proyectos virtuales; para reducir los costes y completar los proyectos con rapidez
- Los sellos electrónicos reflejan el estado de cada empleado; mejor administración de la información
- Visibilidad y transparencia total de cada paso de un proyecto; mayor seguridad en caso de problemas jurídicos
- Mejora de las fechas de entrega, "tiempo de comercialización" más rápido.

Realización de cambios en proyectos

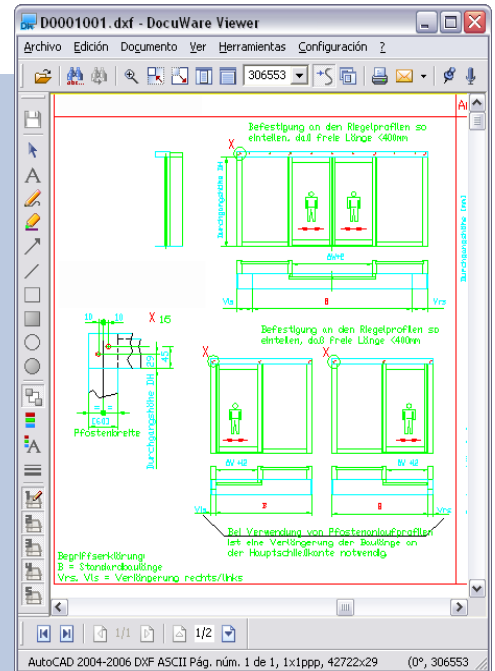
Necesita una visión general de las diferentes versiones, modificaciones en proyectos y el estado de todos los miembros del equipo... en todo el mundo. En un entorno ideal, todo el mundo debería estar informado automáticamente de los cambios y el estado de cada miembro debería poder verse con un clic de ratón. ¡Con DocuWare es posible!

Registro de los cambios de versión
Todos los cambios, por ejemplo en un archivo CAD, pueden marcarse fácilmente con sellos electrónicos. Después de cada actualización de un documento, el coordinador del proyecto puede insertar un sello en el documento para mostrar cuándo (p.ej. fecha y hora) y por quién (p.ej. iniciales) se realizó.

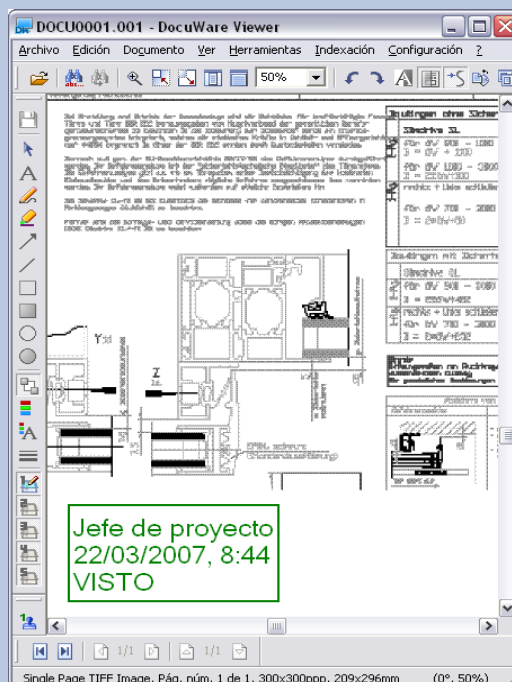
Seguimiento del estado
Este sello no sólo muestra el estado de versión del archivo CAD. También activa un flujo de trabajo que se ha definido previamente en la DocuWare Administration. La información actualizada se envía automáticamente a todos los participantes del proyecto y ubicaciones remotas, los documentos se colocan en una carpeta de proyecto electrónica creada especialmente para ello. En una oficina, por ejemplo, el coordinador del proyecto sólo tiene que abrir el documento modificado y añadir un sello personal que confirma que ha leído el documento y aceptado los cambios. Y el proyecto internacional puede continuar sin problemas.

Transparencia en las carpetas de proyectos
Si un documento permanece más de 24 horas, por ejemplo, en una carpeta de proyecto, también es posible que DocuWare realice los pasos siguientes de manera automática. Una vez ha pasado un tiempo específico, se puede enviar el documento a otro departamento. En la oficina central siempre es posible comprobar el estado con detalle. Se acabaron los procesos lentos. Las posibilidades de que se produzcan errores se eliminan.

Muy fácil de usar
DocuWare es muy fácil de usar; los sellos digitales son equivalentes a los mismos procesos en papel.



El visor de DocuWare muestra archivos CAD, incluso si el usuario no está utilizando un programa CAD. Esto se aplica también a cualquier otro tipo de archivo.



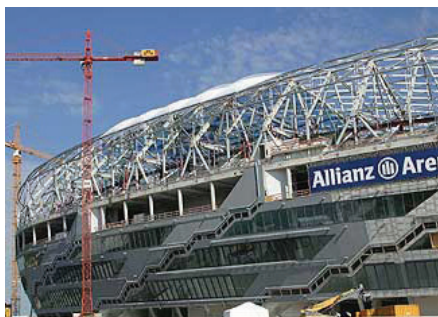
Los sellos electrónicos proporcionan actualizaciones de cualquier ubicación, que reflejan el estado de todos los participantes del proyecto. Los errores, que pueden resultar caros, se eliminan y los proyectos se entregan a tiempo.

La práctica Empresa de ingeniería - kulle & hofstetter

Con la ayuda de DocuWare, la empresa de ingeniería kulle & hofstetter puede acceder a todos sus datos de proyectos en tiempo real desde todas sus áreas de construcción. La información, sea cual sea el origen de datos, está disponible las 24 horas. Se eliminan los errores de falta de comunicación, que pueden resultar caros. Los proyectos se llevan a cabo de manera más efectiva, lo que mejora la competitividad.

Esta empresa de ingeniería comenzó digitalizando su archivo en papel. Ahora, también escanean el correo entrante de la empresa, y los bocetos y planos CAD. Los documentos digitales y mensajes de correo electrónico también se almacenan directamente en el archivador central de documentos.

Cuando DocuWare captura el resumen de una reunión, lo distribuye automáticamente a todos los participantes del proyecto. A su vez, los participantes responden que han registrado la información insertando su sello individual



en el documento archivado. Los coordinadores de proyectos pueden ver inmediatamente que todo el mundo en su equipo se encuentra en el mismo punto... o no. Los usuarios también pueden insertar notas directamente en el documento para que el resto de trabajadores puedan ver lo que piensan. Ahora, se tardan unos 30 segundos en recuperar información, en lugar de unos 15 o 30 minutos como antes. Y han reemplazado la media de 25 clasificadores que usaban antes para almacenar el material de cada proyecto por un CD/DVD. Cuando se termina un proyecto, los clientes reciben una carpeta digital en CD/DVD con todo el material, además del conjunto de documentos habitual.

Requisitos:

- Acceso en tiempo real desde varias ubicaciones remotas
- Acceso central a información de varios orígenes de datos
- Ahorrar tiempo y espacio

Ventajas:

- Imagen profesional mejorada mediante propuestas rápidas y procesos de trabajo eficaces
- Ejecución de proyectos efectiva
- Transparencia para empleados y clientes
- La documentación protege la inversión por parte del cliente



*Thomas Kulle,
uno de los fundadores de la
oficina técnica de ingeniería kulle
& hofstetter tga consulting*

„Los datos de cada una de las planificaciones se pueden fusionar en una base de datos de rápido acceso que se halla en un repositorio central de documentos. Simplemente pulsando un botón se dispone, en cualquier momento, desde cualquier lugar y a tiempo real, de la información sobre el estado del proyecto.“

Encontrará más información en nuestra página Web
www.docuware.com